

Electric Powerline Safety

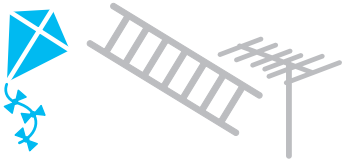
Electric powerlines can be dangerous. That's why it's important to be aware of any lines that might be close to you when you're working outdoors or playing outside with your family.

For more safety tips, visit pge.com/mindthelines.



Speak out

Tell kids to never climb transmission towers, utility poles or trees near electric powerlines.



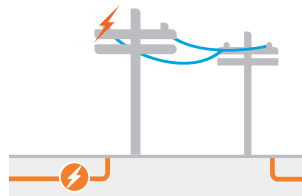
Clean up

Keep all tools and equipment such as rakes, ladders, antennas, kites and metallic balloons away from electric powerlines.



Look out

Call **911** if an electric powerline falls. If it is on or near your car, wait until first responders say it's safe to get out. Visit pge.com/carsafety for more information.



Look up... and down

Be aware of your surroundings. Powerlines are located above and below ground. Always **call 811** before you dig.

Seguridad frente a cables eléctricos

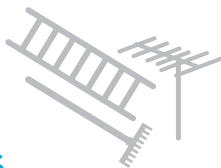
Los cables eléctricos pueden ser peligrosos. Por eso es importante ver si hay algún cable cerca de usted cuando esté ocupado realizando alguna actividad afuera o disfrutando de un momento de esparcimiento con la familia al aire libre.

Para más consejos sobre seguridad, visite pge.com/mindthelines.



Hable claro

Dígalas a los niños que nunca se suban a las torres de transmisión, postes de los servicios públicos o árboles que estén cerca de los cables eléctricos.



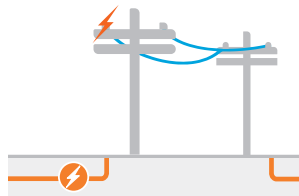
Retire objetos

Mantenga todas las herramientas y el equipo tal como rastrillos, escaleras, antenas, papalotes y globos metálicos lejos de los cables eléctricos.



Esté atento

Llame al 911 si ve una línea eléctrica caída. Si está sobre o cerca de su auto espere hasta que el personal de emergencias diga que es seguro salir. Visite pge.com/carsafety para obtener más información.



Vea arriba... y abajo

Manténgase alerta a su entorno. Las líneas eléctricas se encuentran por encima y por debajo del suelo. Siempre **llame al 811** antes de excavar.