



Sewer camera inspection program

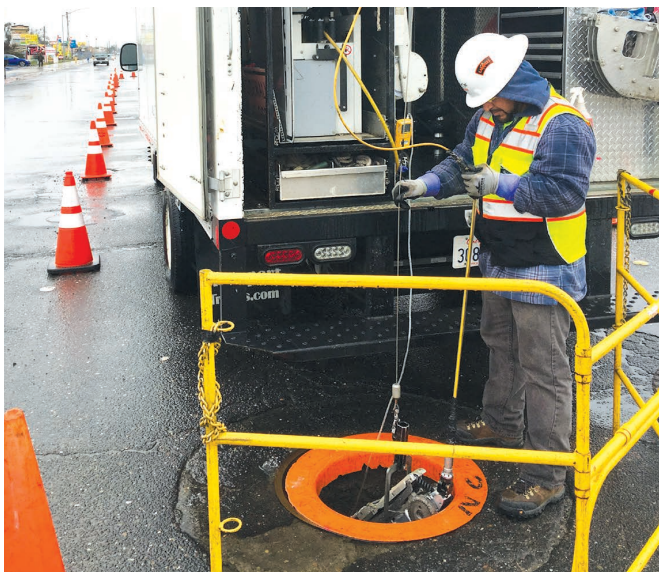
The safety of our customers and the communities we serve is our most important responsibility. As part of that responsibility, we use video cameras to inspect sewer lines, septic lines and storm drains in areas where new natural gas pipelines are being installed and to confirm the safety of existing lines. These safety inspections help ensure our distribution lines do not interfere with or damage sewer lines, septic lines and storm drains.

Sewer camera inspections

We use advanced technology to perform video inspections prior to installing new gas lines. The inspections help us locate our existing lines and confirm previous gas pipeline replacement work did not cause damage to sewer lines, septic lines or storm drains. This process helps ensure there is adequate space to complete installations without impacting sewer lines and identify areas where gas lines need to be rerouted and sewer or septic lines repaired.

What to expect

Our qualified contractors will be in your neighborhood to inspect the sewer and septic lines and storm drains using a video camera. Most sewer camera inspections can be completed from the street. In some instances, access points to sewers are located on private property. A PG&E qualified contractor may need access to your property and will contact you beforehand. You may also see trucks and other equipment in the area while our authorized vendors perform the inspections.



Our safety work

Sewer camera inspections play an important role in enhancing the safety and reliability of our underground gas and electric lines.

When installing new service lines, utilities typically drill horizontally beneath the ground to help minimize sidewalk, street or landscaping damage. On rare occasions, a new pipe or cable line is unintentionally drilled through an existing pipe, creating what is known as a cross bore.

When a cross bore occurs in a sewer line, the natural gas line may obstruct the flow of wastewater through the sewer line and eventually lead to a blockage. A plumber who attempts to remove the blockage can accidentally damage the gas line, resulting in a potentially hazardous situation. Conducting sewer camera inspections helps to prevent these issues from occurring and ensure continued safety.

Contact us

The sewer camera inspections will be completed by qualified PG&E contractors authorized to perform the inspections and any necessary repair work. For questions please contact us at gasprojectinfo@pge.com.

For additional information, please visit pge.com/sewercleaningsafety.

Programa de inspección del drenaje con cámara

La seguridad de nuestros clientes y las comunidades a las que servimos es nuestra responsabilidad más importante. Como parte de esa responsabilidad, utilizamos cámaras de video para inspeccionar líneas de drenaje, líneas sépticas y desagües pluviales en áreas donde se están instalando nuevas tuberías de gas natural y para confirmar la seguridad de las líneas existentes. Estas inspecciones de seguridad ayudan a garantizar que nuestras líneas de distribución no interfieran ni dañen las líneas de drenaje, las líneas sépticas y los desagües pluviales.

Panorama general de la inspección del drenaje con cámara

Usamos tecnología avanzada para realizar inspecciones por video antes de instalar nuevas líneas de gas. Las inspecciones nos ayudan a ubicar nuestras líneas existentes y confirmar que los trabajos de reemplazo de tuberías de gas anteriores no causaron daños a las líneas de drenaje, líneas sépticas o desagües pluviales. Este proceso ayuda a garantizar que haya espacio adecuado para completar las instalaciones sin afectar las líneas de drenaje e identificar áreas donde las líneas de gas deben ser desviadas y las líneas de drenaje o sépticas deben repararse.

Lo que usted puede esperar

Nuestros contratistas calificados estarán en su vecindario para inspeccionar el drenaje, las líneas sépticas y los desagües pluviales usando una cámara de video. La mayoría de las inspecciones con cámaras de drenaje se pueden completar desde la calle. En algunos casos, los puntos de acceso a las alcantarillas se encuentran en una propiedad privada. Un contratista calificado de PG&E puede necesitar acceso a su propiedad y se comunicará con usted de antemano. También puede ver camiones y otros equipos en el área mientras nuestros proveedores autorizados realizan las inspecciones.

Comuníquese con nosotros

Las inspecciones del sistema de drenaje con videocámara en su área serán realizadas por contratistas calificados de PG&E que han sido autorizados para llevar a cabo estas inspecciones, así como cualquier reparación que fuera necesaria. Si tiene alguna pregunta, sirva comunicarse con nosotros en gasprojectinfo@pge.com.

Para recibir información adicional, por favor visite pge.com/sewercleaningsafety.

下水道攝影檢查計劃

確保我們服務的用戶和社區安全無虞，這是我們最重要的責任。為了善盡責任，我們在安裝新天然氣輸送管的區域時，會使用攝影機檢查下水道管路、化糞管路和暴雨排水渠，確認現有管路安全無虞。這些安全檢查有助於確保我們的輸送管不會妨礙或損壞下水道管路、化糞管路和暴雨排水渠。

下水道攝影檢查

在安裝新煤氣管之前，我們會使用先進技術進行攝影檢查。這項檢查可幫助我們找到現有管路位置，並確認以前的煤氣管更換工作並未損壞下水道管路、化糞管路或暴雨排水渠。這項程序有助於確保有足夠安裝空間來完成工作，而不會影響下水道管路，並且能判定煤氣管需要在哪些地方繞道，以及哪些下水道管路或化糞管路需要修繕。

預期的工作

我們的合格承包商將在您附近使用攝影機檢查下水道管路、化糞管路和暴雨排水渠。大多數下水道攝影檢查可以從街上完成。在某些情況下，下水道的入口處於私人物業上。PG&E 的合格承包商可能需要進入您的物業，且他們將事先與您聯絡。另外，當我們的授權廠商進行檢查時，您還可能在附近看見卡車和其他設備。

聯絡我們

這項下水道攝影檢查將由 PG&E 合格承包商進行；他們會獲得授權進行檢查工作以及任何必要的修繕工作。如果有任何疑問，請聯絡我們：gasprojectinfo@pge.com。

若要了解更多資訊，請瀏覽 pge.com/sewercleaningsafety。